

新型登場!

ダンボール用自動連写式糊カメラ



ダンボスター DRC-1B

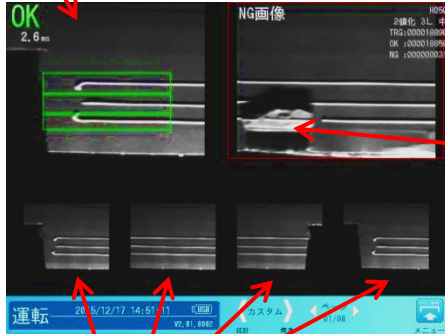
主な用途 ☆ダンボール製函機用複列式ガン糊式胴糊検査 ★幅広糊車式胴糊検査

ガン糊式胴糊画像

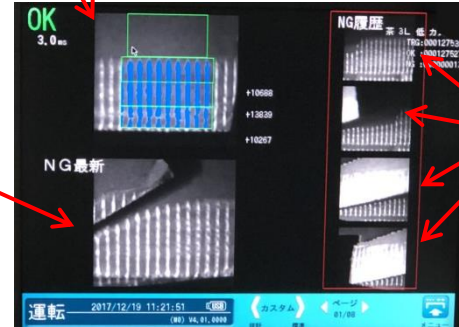
糊車式胴糊画像

OK 画像

OK 画像



破れ NG



NG 履歴

最新 OK 画像

マルチ画面方式 ⇒マルチ画面で現在計測画面と最新 NG 画面が同時に見ることができます。



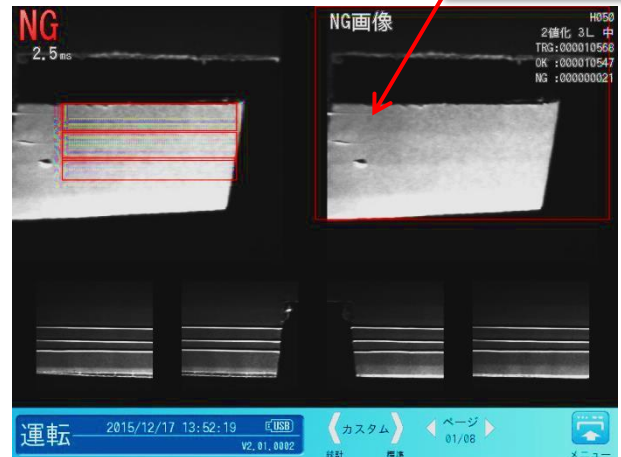
連写カメラ
1 画面あたり 3ms 以内
の超高速処理

タッチパネル式コントローラー
アーム式なので操作が簡単です



広域超高輝度白色 LED 長寿
命照明ポリウム付なので調整
が簡単です

糊無し NG



NG が出た時に鮮明な画像で確認ができます

長尺シート追従ソフトにより、シートの長さが変わっても OK!

1. 長尺サイズの連写にも、短いサイズの連写にも、確実に検査致します。少ロットでも手間なく検査
2. 糊面積式のため、糊量の安定した検査が可能です。
3. 制御 BOX は別置のため、小さなタッチパネル式コントローラーで作業の邪魔になりません。
4. ダンボール製函機は長尺なので、カメラ部(大型モニター1台・小型モニター1台)、積載部(大型モニター1台)のモニターで常に糊の状態を監視します。
5. 現在計測画像と最新 NG 画像がモニター上で同時に見ることができます。
6. NG 発生時の画像を USB メモリーに日時共に記録できるので、PC で再現確認できます。

ダンボスター DRC-1B

ダンボール製函機は長尺なので、カメラ部・積載部にモニターを設置し糊の状態を監視します。

メインコントローラー

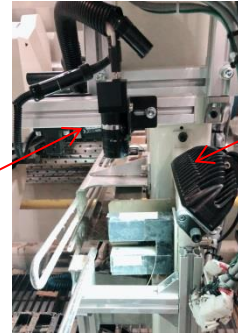
サブコントローラー

コントローラー設置例



モニターを見ながら、
タッチパネルで感度調整できます

カメラ部設置例

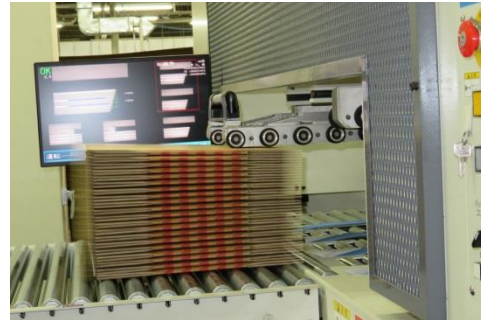


照明

カメラ



積載部モニター設置例



仕様

電源	100V 3A
メイン操作 BOX	W370 × H230 × D230 mm タッチパネル式 モニターアーム付
サブ操作 BOX	W250 × H150 × D150 mm 残紙カウンタ,NG カウンタ、照明切替、モニター切替
制御 BOX	W500 × H500 × D230 mm
モニター	19 インチ 2 台、10.1 インチ 1 台 VGA 方式 モニターアーム付
検査方式	糊量による面積(二値化) ライン速度 MAX 250m/分
カメラ	超高速連写 1 画面 3ms 以内
照明	広域超高輝度白色 LED
データ保存	USB メモリー

2022.1.27 現在

製造元



サンレイ インターナショナル株式会社

〒220-0023 神奈川県横浜市西区平沼 2-10-22

TEL : 045-324-5715

FAX : 045-324-5716

E-Mail : sabu.ab@sanray.com

http://www.sanray.com

販売