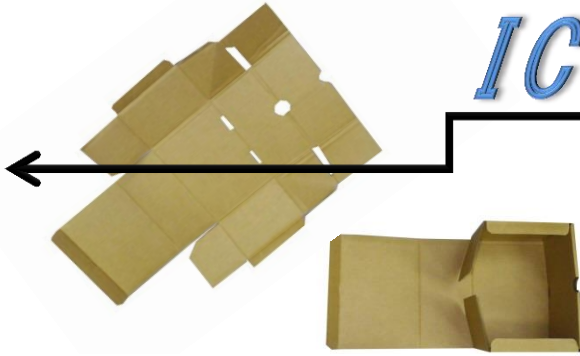


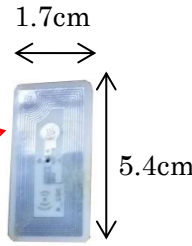
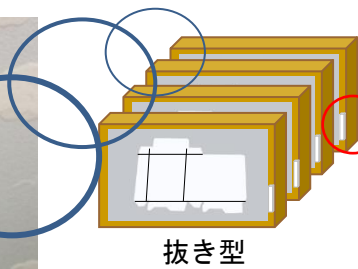
IC TAG-A IC タグケース



抜き型の管理にお困りではありませんか？
抜き型に IC タグを貼り、打ち抜き作業実施後、作業内容を IC タグに登録することができます。また、刃交換管理が可能です。

① IC タグを貼る

IC タグを貼り、管理番号を 10 桁の数字で登録します。



IC タグの抜き型情報

型番・置版・落丁
穴取り・ブランキング
ストリップ・仕分け
最終刃交換年月日
最終作業コード
累計ショット数

抜き型

IC タグ

② 作業登録

打ち抜き作業実施後、ショット数・抜き圧・回転数を記録し、IC タグに情報登録します。

③ 刃交換

刃交換作業の登録ができます。
累計ショット数がクリアされるので、次の刃交換時期の目安になります。

ハンディタイプ
型番：ICTA-1

抜き型の管理番号（10 桁の数字）を入力し【さがす】を押します。ランダムに並んでいる抜き型の前でハンディターミナルを 2cm 以内に近づけ移動させます。指定した抜き型を見つけると、ハンディターミナルがブザーと振動でお知らせします。

パソコン連携オプション

さらに便利&バックアップできるので安心！

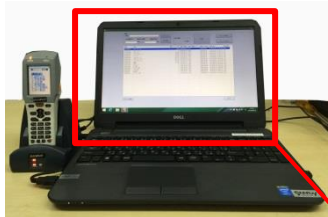


PC システムタイプ
型番：ICTP-1

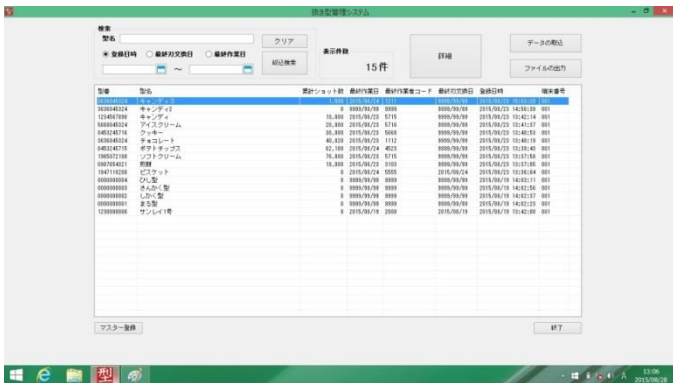
- *IC タグの情報をパソコンで管理できます。
- *抜き型情報の絞り込み検索が可能です。
- *打ち抜き作業や刃交換作業の履歴管理が可能です。
- *データを CSV 出力し、EXCEL を利用することが可能です。
- *IC タグが破損してもパソコンに情報があるので安心です。

抜き型管理システム IC TAG-A IC タグエース

パソコン連携オプション



- *IC タグの情報をパソコンで管理
- *抜き型情報の絞り込み検索
- *打ち抜き作業や刃交換作業の履歴管理
- *データを CSV 出力し、EXCEL で利用



1. 全品の一覧表が管理できます。

2. 各項目の履歴が表示できます。

外付アンテナユニットオプション

外付アンテナユニットを取り付けることにより、通信距離が 100mm に伸びます。



寸 法	本体 58 (W) × 171 (D) × 42.5 (H) mm / グリップ部 45 (W) × 29 (H) mm
	IC タグ 170 (W) × 540 (H) mm
重 量	235g (バッテリーパック含む)
電 源	リチウムイオン二次電池、本体充電機能有り
検知距離	20mm
オプション機能	外付アンテナユニット 検知距離：100mm
	専用 PC (支給品)

製造



サンレイ インターナショナル株式会社

〒220-0023 横浜市西区平沼丁目 10-22

TEL : 045-324-5715

FAX : 045-324-5716

E-Mail : sabu.ab@sanray.com



WEBはこちら

販売